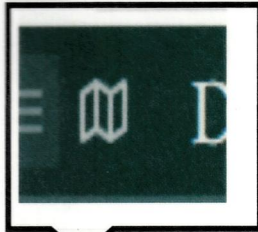


Wie finde ich die Flurstückangaben zu meinen Flurstücken?

Daten- und Kartendienst der LUBW

1. Rufen Sie die Website des Daten- und Kartendienstes der LUBW auf:
<https://udo.lubw.baden-wuerttemberg.de/public/>
2. Klicken Sie auf das Kartensymbol links oben



https://udo.lubw.baden-wuerttemberg.de/public/

Daten- und Kartendienst der LUBW

Umwelt Daten und Karten Online

Suchen nach ...

- Abfall
- Boden und Geologie
- Erneuerbare Energien
- Geobasisdaten
- Lärm
- Luft
- Natur und Landschaft
- Radioaktivität
- Stickstoff
- Wasser

Der interaktive Dienst UDO (Umwelt Daten und Karten Online) ermöglicht den allgemeinen Zugriff auf ausgewählte Umweltdaten und digitale Kartenbestände. Teile des Datenangebots sind schon im neuen **LD UDO** verfügbar. Die Daten stammen aus Mess- und Untersuchungsprogrammen der LUBW und aus dem Informationsverbund der kommunalen und staatlichen Umweltdienststellen des Landes Baden-Württemberg. Mit dem Daten- und Kartendienst erfüllt die LUBW auf umfassende Weise die Verpflichtungen des Umweltverwaltungsvertrages (UUVwV) vom 1. Januar 2015.

Über die Ordnerstruktur auf der linken Seite erhalten Sie Zugang zu den Sach- und Geodaten der verschiedenen Themenbereiche. Bei den Arten der Datenbereitstellung wird zwischen Tabelle, Diagramm, Druckbericht, Karte, GeoThema und Download unterschieden.

Die Hilfe finden Sie oben rechts in der Kopfzeile. Bei weiteren Fragen oder Anregungen verwenden Sie bitte unseren **E-Mail-Dienst**.

Erweiterungen im Datenangebot und Funktionsumfang werden unter **Neues in UDO** dokumentiert.

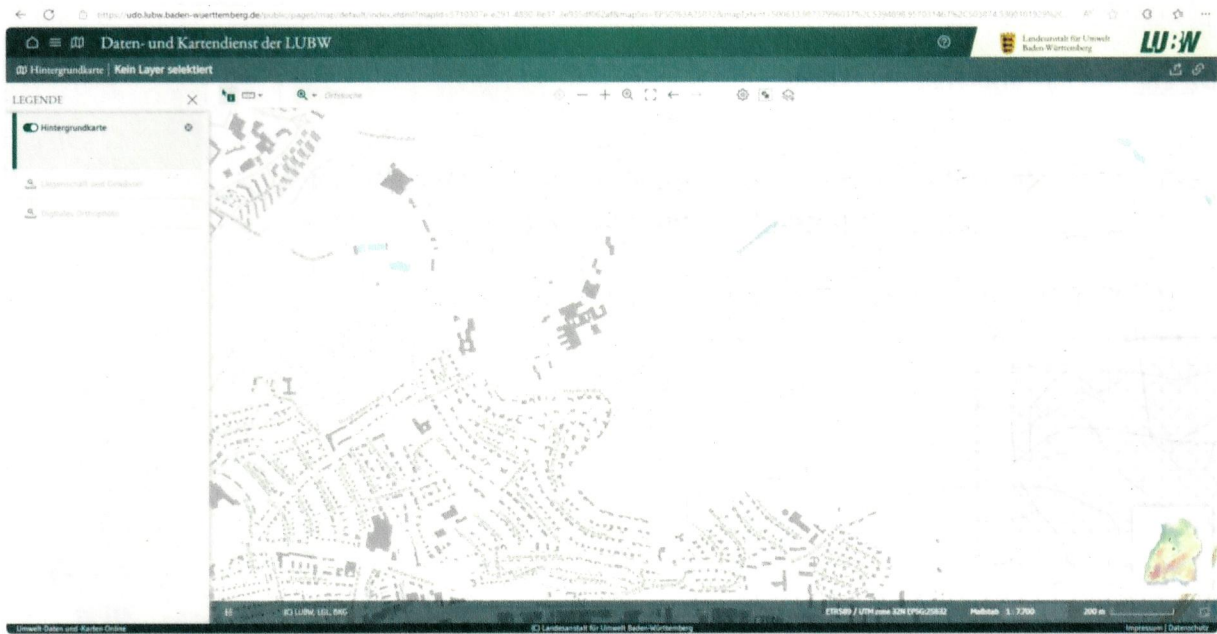
Die Bedingungen für die Datennutzung aus dem Umweltdateninformationssystem Baden-Württemberg entnehmen Sie bitte der **Nutzungsvereinbarung**. Darüber hinaus sind einige Downloads als **Open Data** verfügbar.

Den Vorgaben aus dem Landesgeodatenzugangsgesetz (LGeoZG) vom 17. Dezember 2009 kommt die LUBW mit der Bereitstellung **INSPIRE-konformer Dienste** nach. Darüber hinaus werden viele **OGC-konforme Darstellungen** und **Downloaddienste** angeboten.

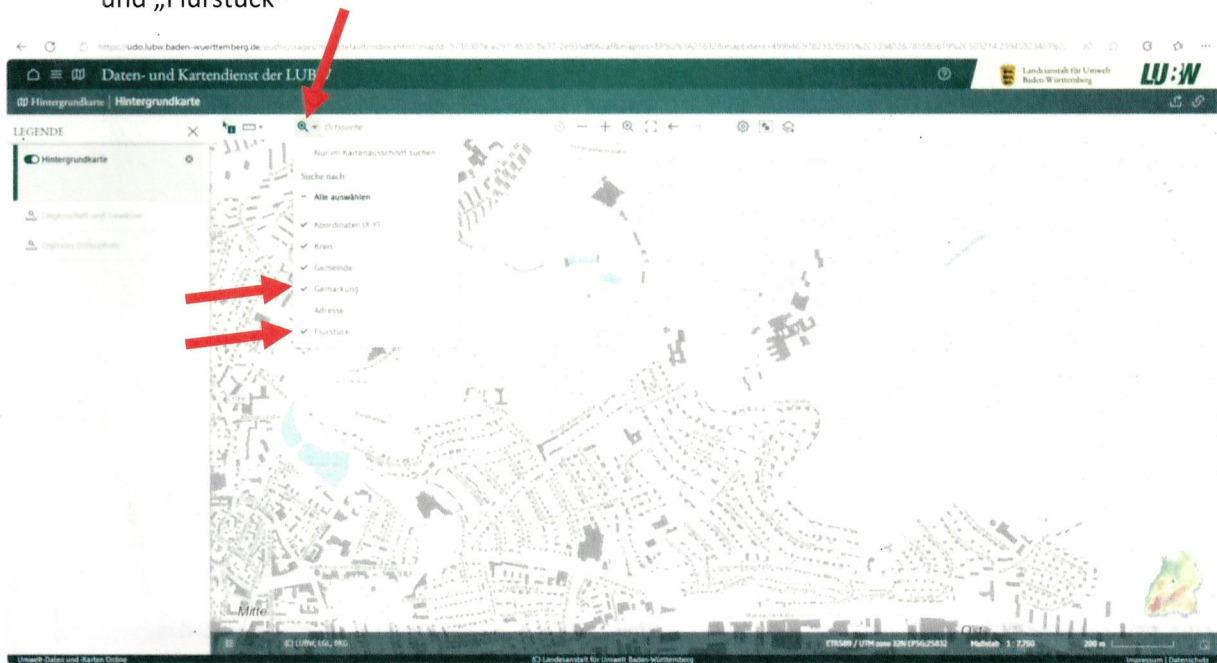
Aufgrund von Wartungsarbeiten kann es jeden **Freitag** ab 12 Uhr zu Ausfällen der Anwendung kommen.

Umwelt Daten und Karten Online | © Landesanstalt für Umwelt Baden-Württemberg | Impressum | Datenschutz

3. Es öffnet sich die Hintergrundkarte

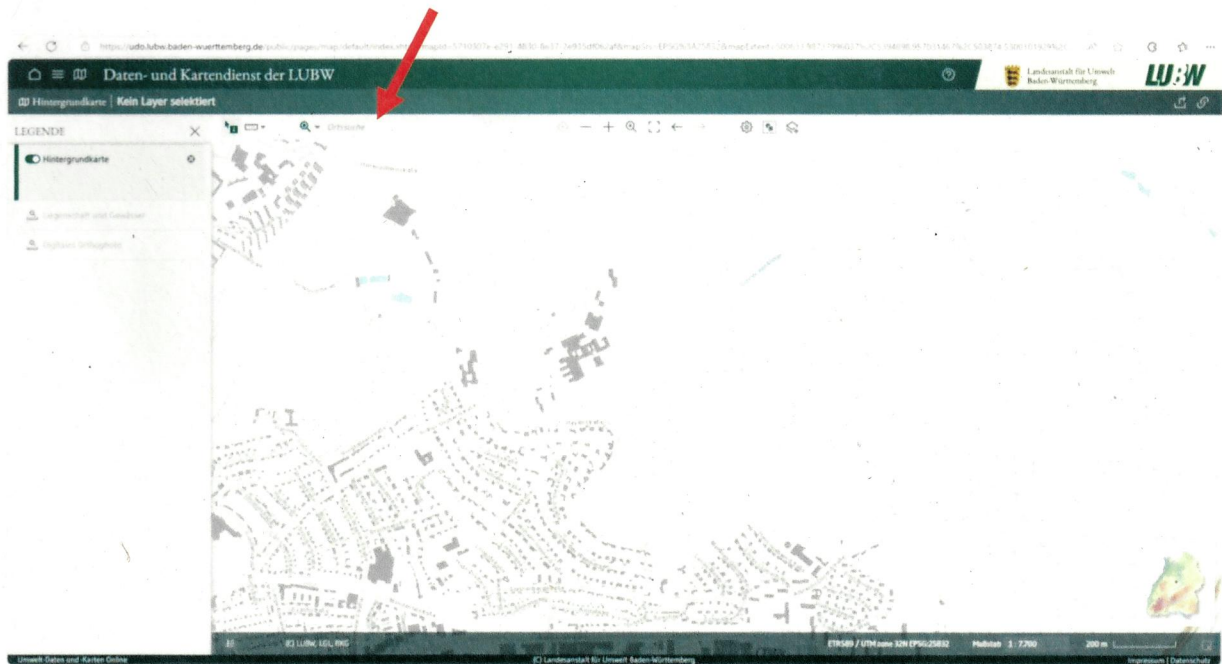


4. Klicken Sie links neben der Ortssuche auf die Lupe und dann auf die Kästchen „Gemarkung“ und „Flurstück“

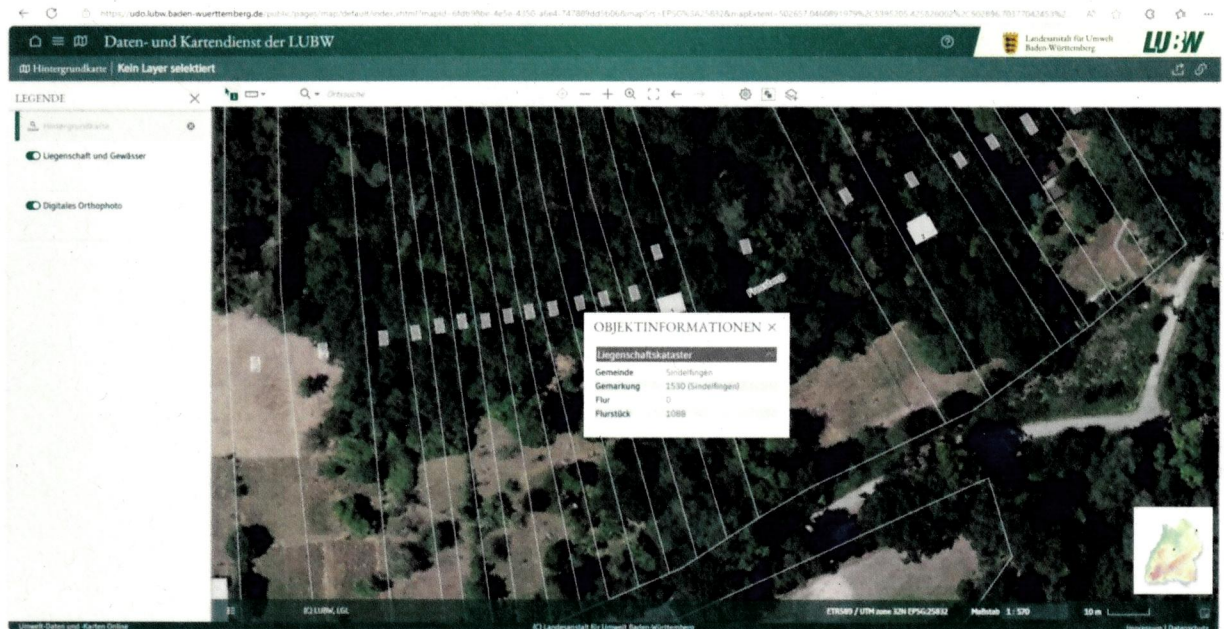


5. Geben Sie bei der Ortssuche die Gemarkung und die Flurstücknummer ein und wählen dann Ihr Flurstück aus

Eventuell werden Ihnen mehrere Flurstücke zur Auswahl angezeigt.



6. Klicken Sie in der Karte auf das Flurstück. Es öffnet sich der Kasten „Objektinformation“



7. Notieren Sie die Angaben zu Gemeinde, Gemarkung, Flur und Flurstück

Hinweis: Wenn Sie die Gemarkung und die Flurstücknummer nicht kennen, oder über die Ortssuche ihr Flurstück nicht finden: Zoomen Sie die Karte dort heran, wo Sie die Lage Ihres Flurstücks vermuten. Zoomen Sie soweit heran, bis die Flurstücknummer Ihres Flurstücks zu sehen ist. Klicken Sie dann auf Ihr Flurstück und die Objektinformationen werden Ihnen angezeigt.

Weitere Möglichkeiten zum Auffinden der Flurstückangaben:

- Grundbuchauszug
- Pachtvertrag
- Liegenschaftskataster